

DJNANE ESSAHEL

BULLETIN D'INFORMATIONS MENSUEL DE TESSALA N°51 Aout 2016



FERME DE DEMONSTRATION TESSALA EL MERDJA

WILAYA D'ALGER

Email : fd_tessala@itafv.dz

<http://www.itafv.dz/station.php?Station=Tessala%20El%20Merdja>



Sommaire :

- ◆ **Éditorial**
- ◆ **Incidences des effets climatiques**
- ◆ **Les travaux du mois**
- ◆ **Tendance du marché des fruits**
- ◆ **Assistance technique**
- ◆ **Techniques Arboricoles et Viticoles**
- ◆ **Fiche variétale**
- ◆ **Divers**

Éditorial

La récolte des fruits est synonyme de liesse populaire où les consommateurs et arboriculteurs partagent la joie. Pour les premiers, il s'agit de déguster des fruits mûrs et de qualité. Les arboriculteurs vont récolter le fruit de leur labeur et persévérance durant toute la campagne agricole. L'engagement des pouvoirs publics dans l'accompagnement des agriculteurs pour labelliser leurs produits de terroir va indubitablement booster la production fruitière et trouver des niches d'exportation des produits labellisés. Le fruit de cette dynamique réside dans la labellisation des figues sèches de Beni Maouche et l'olive de table de Mascara. Le secteur des produits fruitiers est plus que prometteur avec l'engagement sur terrain de tous les acteurs de la filière arboricole.

Directeur de la ferme : HOCINE Abderrahmane

Incidences des effets climatiques



- ◆ **Les températures enregistrées étaient saisonnières dans les zones de littoral.**
- ◆ **Les conditions climatiques enregistrées en général sont très favorables pour le développement des espèces fruitières, sans risques, mais reste de suivre les traitements fongiques et insecticides, et d'appliquer les irrigations d'une façon raisonnée pour éviter le gaspillage d'eau.**

Données météorologiques

Pluviométrie (mm)	Températures (°C)			Vents (j)	Grêle (j)	Gelée (j)	Neige (j)	Sirocco (j)
	Min	Max	Moy					
00	15.1	32.2	23.6	/	/	/	/	/

Source: - Station Météorologique Tessala El Merdja
- Office Nationale Météorologique

DJNANE ESSAHEL

Les travaux du mois

Travaux réalisés au cours du mois de Juillet

Pépinière:

- Greffage en écusson des rosacées à noyaux.
- Poursuite de l'entretien des plants (irrigations).

Verger :

- Irrigations des vergers et surtout les nouvelles plantations.
- Suite traitement contre les ravageurs (Cératite des Agrumes, Mildiou et Oïdium de la Vigne, Capnode des Rosacées à noyaux).
- Suite de la taille en vert.
- Récolte des fruits pour les rosacées.
- Discages et désherbages.
- Épandage de la 3^{ème} tranche de la fumure azotée des rosacées (après la récolte).
- Début des défoncements.
- Chaulages des troncs contre les coups de soleil.
- Attachage des sarments de vigne.

Travaux préconisés au cours du mois d'Aout:

Pépinière:

- Poursuite de l'entretien des plants (irrigations).
- Greffage du pacanier.

Verger :

- Greffage en mayorquine des racinés dans les nouveaux vignobles.
- Suite des défoncements et préparation des terrains et épandage de fumure de fond.
- Epandage de la 3^{ème} tranche d'azote pour l'olivier.
- Lutte contre la mouche de l'olivier.
- Suite récolte poire et pomme.
- Suite des irrigations pour toutes les espèces fruitières.
- Suite taille du Néflier et épandage de fumure de fond.
- Effeuilage et récolte des raisins de table.
- Disquage et désherbage.

Stades phénologiques



Figier : stade maturité



Olivier : Grossissement

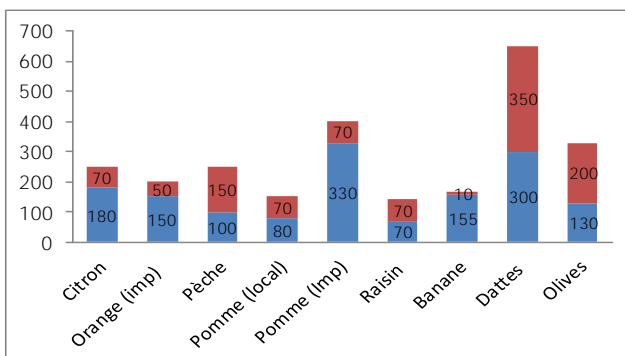


Agrumes : Grossissement de fruit

Tendance du marché des fruits

Les fruits de saison sont les plus abondants dans le marché; pomme, raisin et pêches, les prix dans les marchés du gros restent plus chers surtout pour les fruits de cette période de l'année, même avec une qualité moyenne.

Les fruits d'hors saison et d'importation sont disponibles à des prix élevés, à cause des quantités limitées.



Les activités du service appui technique de la station centrale :

Prodiguer des conseils pour les agriculteurs qui rendent visite à la station

- ◆ Renseignement sur les nouvelles variétés et ses fiches techniques.
- ◆ Proposition des solutions pour les problèmes rencontrés dans le terrain.
- ◆ Orientations pour la création des vergers.



Dj nane Essahef

Fiches variétales

Espèce : vigne (*Vitis vinifera*)
Variété : ALPHONSE LAVALLÉE

Origine : France

Synonyme : Ribier, Gros noir.

Croisement : Bellino Lady Downes Seeding

Utilisation du cépage: raisin de table

Caractéristiques culturales

Vigueur : vigoureux

Fertilité : 0.9 - 1

Port : étalé

Taille et conduite : en gobelet, ou en cordon (il est conseillé de le palissé)

Sensibilité aux maladies et parasites : sensible à l'oïdium et au mildiou.

Sensibilité aux aléas climatiques : sensible aux gelées du printemps.

Caractéristiques phénologiques:

Débournement : 3^{ème} décade de Mars

Floraison : 3^{ème} décade de Mai

Véraison : 3^{ème} décade de juillet

Maturité : 3^{ème} décade d'Aout.

Description agronomique:

Poids moyen de grappe : 500g

Longueur de la grappe : 22cm

Poids de 100 baie : 500g

Diamètre de la baie : 20,5mm

Rendement moyen/ha : 100 q



Grappe de la variété Alphonse lavallée



La face inférieure de la feuille



Bourgeonnement

DJNANE ESSAHEL

Techniques Arboricoles et Viticoles

La multiplication du pacane (*Carya illinoensis*)

Le pacane, appelé aussi noix de pécan, produit des noix de haute qualité. C'est un arbre vigoureux qui préfère les sols argilo-calcaire ou silico-calcaire. Il est exigeant en eau et ne peut pas être envisagé en sec. Sa croissance et sa fructification au bord des courants d'eau sont excellentes. Cette espèce ne redoute pas les excès d'humidité et peut être arrosée avec des eaux saumâtres ayant des concentrations de sel pouvant aller jusqu'à 3g de sel par litre.

Multiplication:

Le pacanier se multiplie par greffage durant les **saisons chaudes** ou la **saison hivernale** à condition que vous ayez un abri pour stabiliser la température.

Le bouturage est praticable sur cet arbre, mais ne donne pas de beaux et robustes pacaniers, comme peuvent le faire le semis ou le greffage.

Le mode de multiplication qui permet de reproduire authentiquement la variété en pépinière, est semis-greffage.

Quand et comment semer ?

Il est possible de semer cet arbre, de façon simple et efficace. Le semis donne des plants de l'espèce type de *Carya illinoensis*. Malheureusement, il faudra patienter 10 à 12 ans pour avoir une première fructification.

Semez au printemps en **pots profonds**, dans un mélange fin composé de 1/3 de terre de bruyère, 1/3 terre franche, 1/3 perlite. La graine doit être recouverte de 2 à 3 cm. La levée se fait en 3 semaines, dans des conditions de température et d'hygrométrie favorables. Si nécessaire, entourez le pot d'un plastique percé pour faire monter l'humidité, et maintenez une température constante de 20 °C.

Quand et comment greffer ?

Il est possible de pratiquer une **greffe à l'anglaise** au début du printemps en prenant soin de protéger les greffons contre la déshydratation.

Le greffage en écusson se pratique en août. En écusson traditionnel (le plus conseillé), choisir des rameaux jeunes comportant des yeux et des bourgeons bien formés. Prélevez les yeux de manière à ce que chaque greffon contienne un œil et un bourgeon. Insérez-les entre les écorces du porte-greffe au niveau d'une entaille en forme de T puis ligaturez avec du raphia et surveillez la pousse.



Greffage en écusson du pacane



Débourement après greffage

La mouche des olives

La mouche reste le ravageur le plus préoccupant pour les oléiculteurs. Elle s'établit sur l'olivier cultivé et sauvage. Après l'éclosion, la larve pénètre dans la pulpe du fruit qu'elle ronge, creusant ainsi des galeries. Généralement, les fruits véreux tombent. Les dégâts de la première génération passent souvent inaperçus car les fruits, encore verts et fermes, ne présentent pas de traces d'attaques visibles de l'extérieur.

Dégâts

Pour les olives destinées à l'huilerie, on distingue 4 types de dégâts:

- La chute prématurée des fruits attaqués ;
- La perte d'une partie de la pulpe, consommée par les asticots (qui est, en fait, négligeable)
- L'augmentation du taux d'acidité et autres conséquences secondaires du développement de la larve et du creusement de son orifice de sortie, provoquant des oxydations ultérieures de la pulpe ;
- L'infection fongique résultant de la prédation des larves de la Cécidomyie de l'olive (*Prolasioptera berlesiana*) sur les œufs de la Mouche de l'olive.

Pour la production d'huile de table, le seuil de tolérance est en général de 2% d'olives piquées.

Dans le cas d'olives de table, récoltées pour la conserverie, toute piqure est rédhibitoire.

Lutte:

La Mouche de l'olive fait partie des Insectes les plus étudiés. L'examen du comportement des adultes a permis de mettre au point des pièges efficaces (pour le dénombrement) : pièges colorés (jaunes) et pièges à phéromone (appâtés avec un produit mimant les effets de la phéromone femelle d'attraction sexuelle).



Individu adulte de la mouche des olives



Olive piqué par un adulte



Larve de la mouche après développement

Bulletin d'informations mensuel édité par
la FD de Tessala el Merdja

Pour plus d'information, veuillez contacter
nos cadres techniques

Directeur de la FD : Mr HOCINE Aderrahmane
Service Production : Mlle Birem Fahima
Service Expérimentation : Mlle Bouabda Alia
Service Appui : Mr Meddas seyyid Ali

Dj nane Essahel

كشف المعلومات الشهري

صدر عن Bulletin d'informations mensuel

محطة التجارب لتسالة المرجة - بئر توتة

Contactez nous sur:

Tél: (023) 58 -38 - 60